



L.K Machinery Corp.

力盡淬鍊 勁是完美

HT 系列



力勁機械股份有限公司(台灣廠)

地址：40763台中市西屯區科園路30號

電話：(+886) 4 2461 9797 傳真：(+886) 4 2461 1555

Email: lktw_sales@lkmachinery.com.tw

CE ISO 9001
ISO 14001

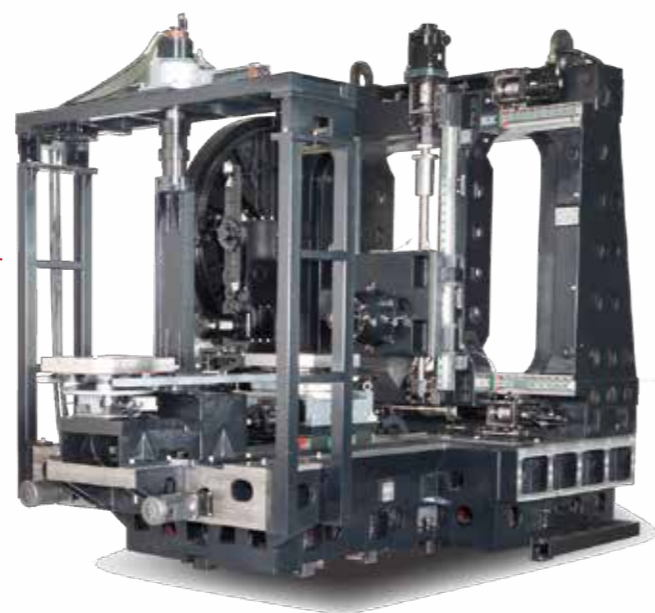
HT201903(C)

HT-400 HT-500

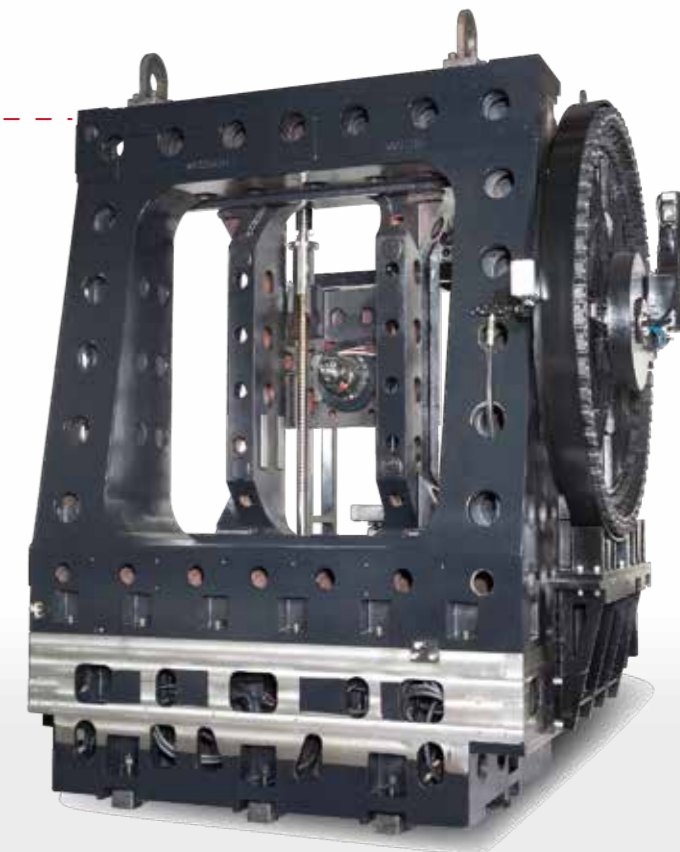
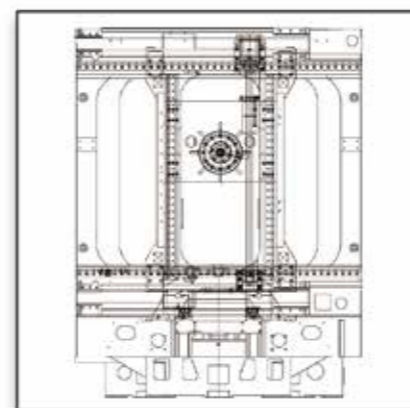
天車式交換盤系統



- ▶ 交換工作台最大可乘載400公斤(HT-400)、600公斤(HT-500)，配合天車式結構設計可提高重複定位精度及快速交換工作台穩定性，並可方便售服維修的便利性。
- ▶ 獨立性交換工作台安裝設計，方便保養及維修。

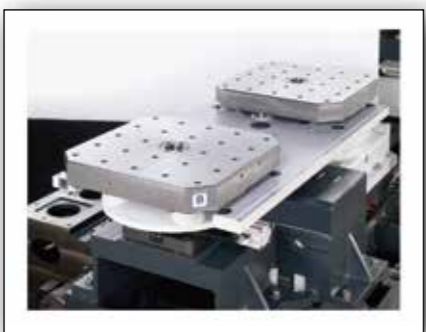


箱中箱型結構



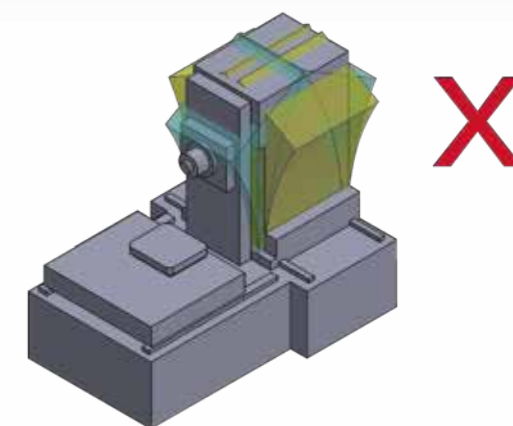
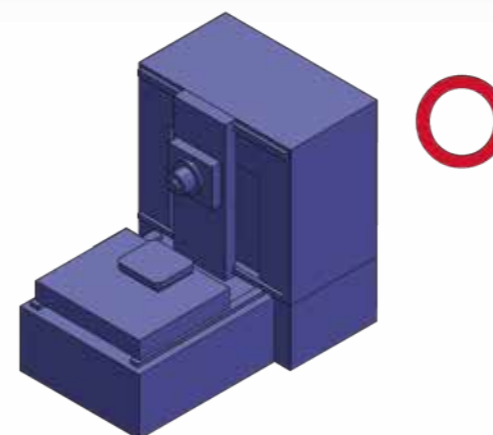
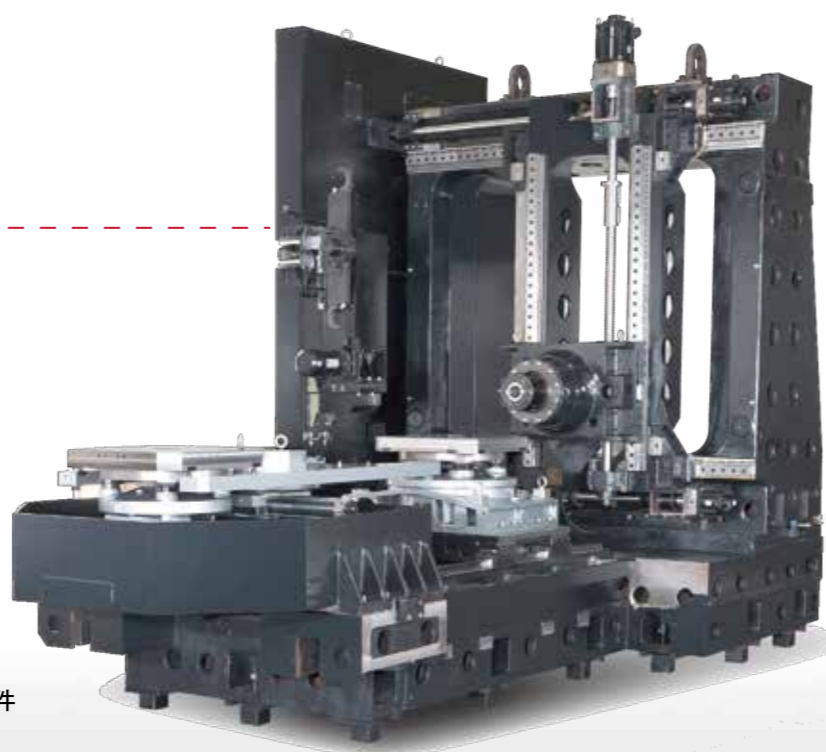
HT-630 HT-800

超剛性與效率



1度交換盤/0.001度交換盤(選配)

- ▶ 油壓式交換工作台可乘載1,200至2,000公斤的工件，設計採用低重心置重設計。



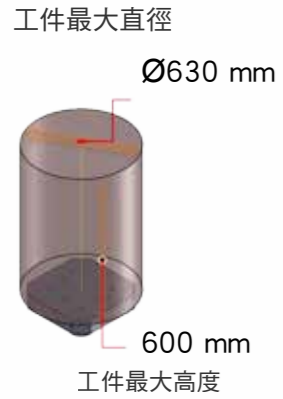
傑出的剛性與精度

- ▶ 高速加減速需配合機台結構剛性，來達到切削時的穩定性，力勁臥式加工中心機搭配箱中箱設計，並要求X軸雙螺桿預拉可優化控制精度及完美切削表現呈現。

- ▶ 傳統式單立柱臥式加工中心機在高速移動時，會導致加工工件表面表現較差，及縮短螺桿和線軌壽命。

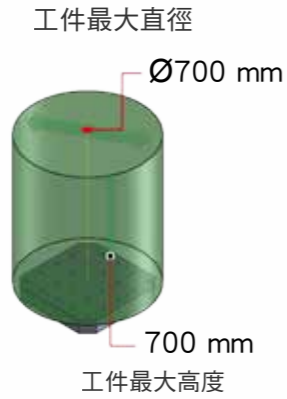
加工範圍

▶ HT-400



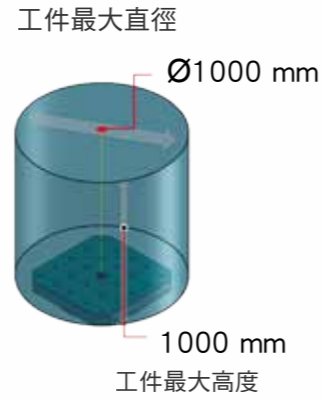
工作台最大荷重
400 kg

▶ HT-500



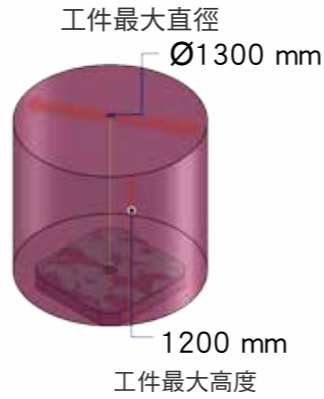
工作台最大荷重
600 kg

▶ HT-630



工作台最大荷重
1200 kg

▶ HT-800

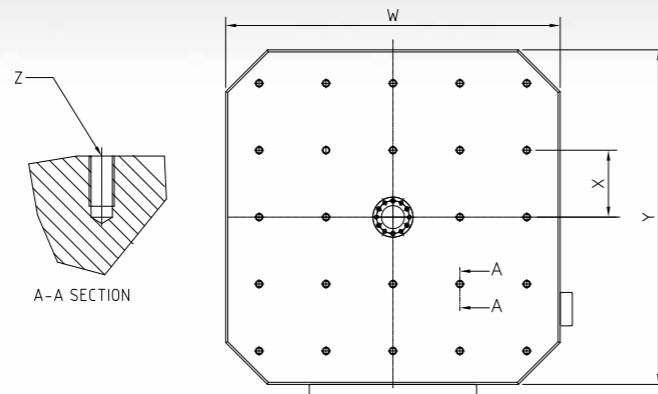


工作台最大荷重
2000 kg

▶ 工作台尺寸

	HT-400	HT-500
W	400	500
X	80	100
Y	400	500
Z	24-M16	24-M16

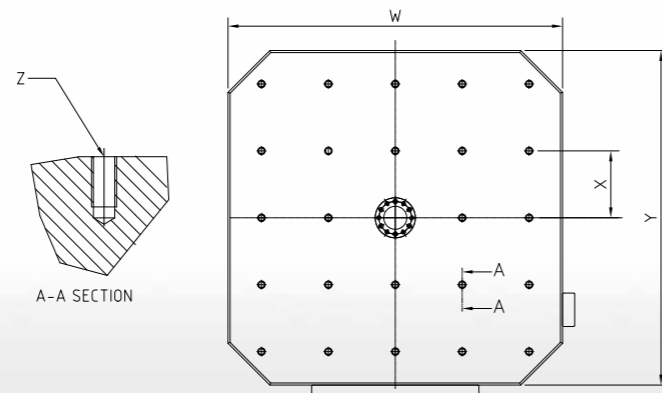
單位：mm



▶ 工作台尺寸

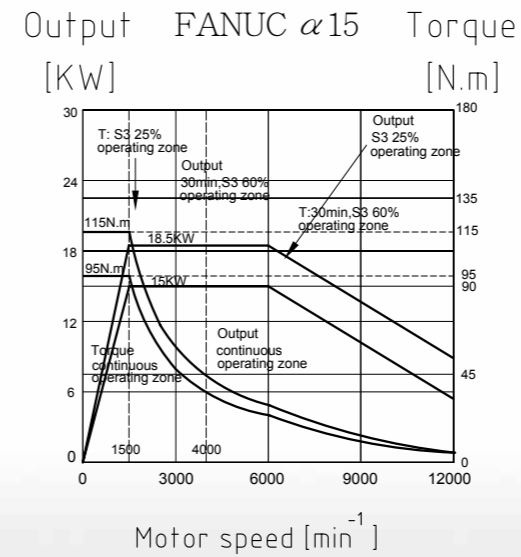
	HT-630	HT-800
W	630	800
X	125	160
Y	630	800
Z	24-M16	24-M16

單位：mm

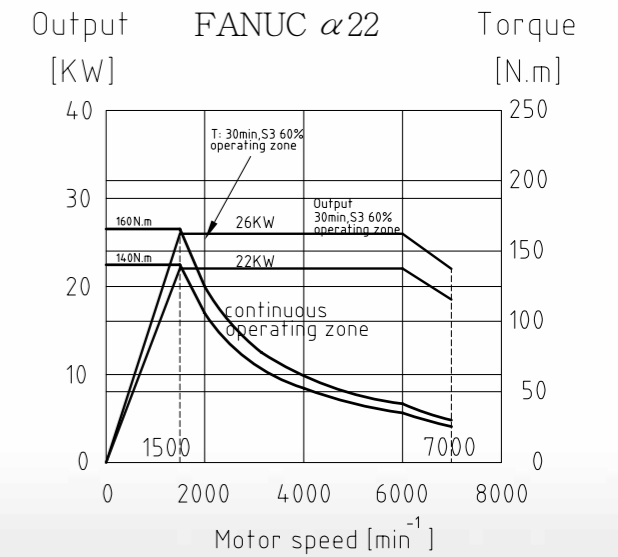


扭力曲線圖

▶ HT-400/HT-500



▶ HT-630/HT-800



換刀時間



HT-400/500 (60 刀)	4 秒 (T-T)	12 秒 (C-C)
HT-630/800 (60 刀)	5 秒 (T-T)	14 秒 (C-C)

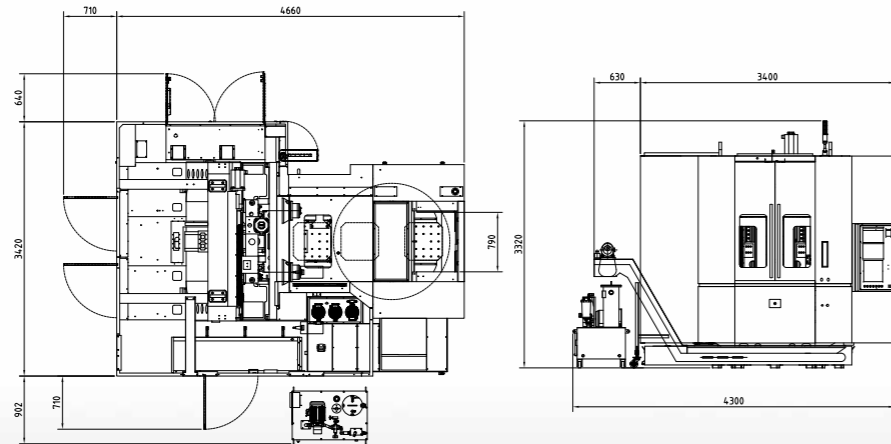
展示工件



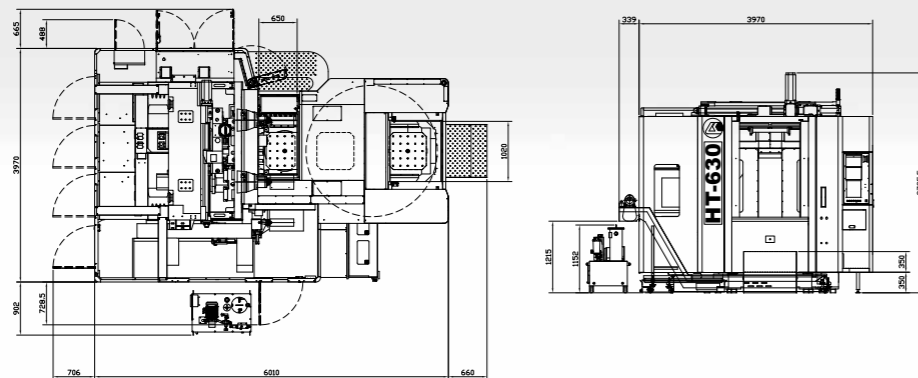
占地面積圖

單位:mm

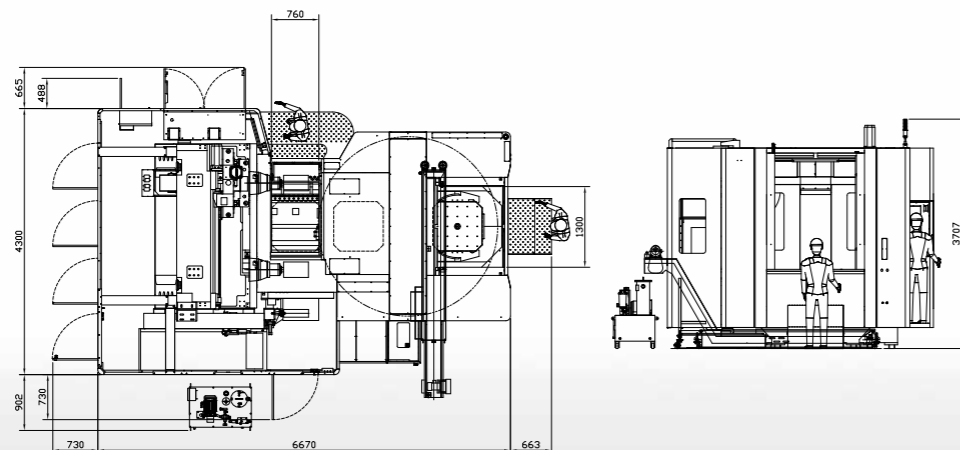
▶ HT-400/HT-500



▶ HT-630



▶ HT-800



規格表

規格 / 機型	單位	HT-400	HT-500	HT-630	HT-800
數控系統	-	發那科 Oi-MF	發那科 Oi-MF	發那科 Oi-MF	發那科 Oi-MF
三軸行程					
X 軸行程	mm	820	820	1050	1400
Y 軸行程	mm	720	720	900	1100
Z 軸行程	mm	635	635	1000	1000
主軸中心至工作台面	mm	120~840	120~840	120~1020	120~1220
主軸鼻端至工作台中心	mm	154~789	154~789	157~1157	259~1259
主軸					
主軸轉速	rpm	直結式 10,000	直結式 10,000	直結式 7,000	直結式 7,000
主軸端孔斜度	BT	#40	#40	#50	#50
主軸馬達 (連續 / 30 分鐘)	kw	15 / 18.5	15 / 18.5	22 / 26	22 / 26
主軸扭力	Nm	95.5	95.5	140	140
電機					
X/Y/Z 軸向電機功率	kw	3 / 7 / 4	3 / 7 / 4	4 / 6 / 7	4 / 6 / 7
X/Y/Z 軸向電機扭矩	Nm	12 / 30 / 22	12 / 30 / 22	22 / 38 / 30	22 / 38 / 38
B 軸電機功率	kw	3	3	4	4
B 軸電機扭矩	Nm	12	12	22	22
APC 電機功率	kw	-	-	-	4
APC 電機扭矩	Nm	-	-	-	22
工作台					
工作台尺寸	mm	400 x 400	500 x 500	630 x 630	800 x 800
工作台螺孔尺寸	mm	24 - M16 x P2.0	24 - M16 x P2.0	24 - M16 x P2.0	24 - M16 x P2.0
工作台最大荷重	kg	400	600	1,200	2,000
最小分度單位	度	1°	1°	1°	1°
最大工件範圍	mm	Ø630 x 600	Ø700 x 700	Ø1000 x 1000	Ø1300 x 1200
APC 裝置					
工作台尺寸	mm	400 x 400	500 x 500	630 x 630	800 x 800
工作台數量	個	2	2	2	2
容許最大工件荷重	kg	400 x 2	600 x 2	1200 x 2	2000 x 2
交換時間	sec	11	11	14	14
馬達規格	kw	-	-	-	4
進給					
快速位移 (X/Y/Z)	m/min	48 / 48 / 48	48 / 48 / 48	48 / 48 / 48	48 / 48 / 48
切削進給速度	m/min	1-20	1-20	1-20	1-20
刀庫					
換刀方式	-	圓盤式	圓盤式	鏈式	鏈式
刀具數量	set	60	60	60	60
最大刀具重量	kg	8	8	20	20
最大刀具長度	mm	300	300	450	450
最大刀具直徑	mm	Ø80 / Ø160	Ø80 / Ø160	Ø125 / Ø250	Ø125 / Ø250
換刀時間 (T-T)	sec	4	4	5	5
其他					
空壓源	kg/cm ²	6~6.5	6~6.5	6~6.5	6~6.5
占地面積 (長 x 寬 x 高)	mm	5370 x 5040 x 3320	5370 x 5040 x 3320	7376 x 5537 x 3736	8063 x 5867 x 3707
機器淨重	kg	17,900	18,000	25,000	27,000

· 本公司保有設計變更此目錄規格等之權利。
· 對於恣意修改已售出機台或配件，敝司將不予以負責。

標配

- 發那科 Oi-MF
- 主軸中心出水
- 主軸鼻端防屑氣幕
- 天井式切削水
- 冷卻系統裝置
- 分離式手搖輪 (MPG)
- 全罩式鉸金

- 電氣箱熱交換器
- 鏈板式鐵屑輸送機
- 工作燈
- 三色警示燈
- 工具箱
- 水平調整螺絲與墊塊

選配

- 三菱 M80 / 15° 觸控式螢幕
- 西門子 828D
- 直結式 6,000/8,000/10,000rpm(HT-630/800)
- 直結式 12,000/15,000rpm(HT-400/500)
- 內藏式 10,000/12,000rpm(HT-630/800)
- 內藏式 15,000rpm(HT-400/500)
- 鏈式 90/120 刀 (伺服)
- 主軸中心出水 40/70Bar
- 自動刀長量測系統 (Marposs TS-30)
- 自動工件量測系統 (OPM60)
- 油脂潤滑
- 刮板式鐵屑輸送機
- 四路 APC 分油器