



监测报告

项目名称 深圳领威科技有限公司验收监测

委托单位 深圳领威科技有限公司

项目地址 深圳市龙华区龙华街道清华社区龙观东路 43 号
力劲厂 1 栋整套

编制: 陈惠燕

审核: 骆浩

签发: 何亮辉

签发人职务: 技术负责人

签发日期: 2019年07月03日

说 明

- 1、 报告无骑缝章与检验检测专用章无效。
- 2、 报告无编制人、审核人、签发人签名无效，报告经涂改、增删无效。
- 3、 未经本检测机构书面同意，不得截取、部分复印本检测报告并使用，未经本检测机构书面同意不得作为商业广告使用。
- 4、 本报告只对本次采样/送检样品检测结果负责。
- 5、 委托单位对本检测报告有异议，请在收到报告之日或指定领取报告之日起 15 个工作日内向本检测机构提出申诉，逾期视为认可检测结果。
- 6、 本检测机构只针对客户采样/送检时的样品的情况进行检测，委托检测结果只代表该样品的情况，所附标准由客户提供。
- 7、 除客户特别申明并支付样品管理费外，所有超过标准规定时效期的样品均不做留样。

深圳中检联检测有限公司 (SAG)

Shenzhen Sino Assessment Group Co.,Ltd (SAG)

地 址: 深圳市龙华区观湖街道观城社区大布头路 350 号 101 园区 1-4 栋

Add: 1-4 buildings, 101 Zone, 350 Dabutou road, Guancheng Community, Guanhu Street, Longhua District, Shenzhen city

Tel: +86(755)26514922

Fax: +86(755)26585781

Hotline: 400-6282-658

Http://www.sagchina.com

1、监测目的

受深圳领威科技有限公司的委托，我司于 2019 年 06 月 04 日~06 月 05 日对深圳领威科技有限公司的有组织废气进行验收监测。

2、监测内容

2.1 监测点位和监测因子、频次，见表 1

监测类别	监测点位	监测因子	监测频次
有组织废气	喷砂工序废气处理前监测口 1#	颗粒物	监测两天、 每天监测三次
	喷砂工序废气处理后排放口 2#		

2.2 监测分析方法、监测仪器以及检出限，见表 2

序号	监测项目		监测方法	监测仪器	检出限
1	有组织 废气	颗粒物	《固定污染源排气中颗粒物测定 与气态污染物采样方法》 GB/T 16157-1996	电子天平 /AUW220D	20 mg/m ³

评价标准

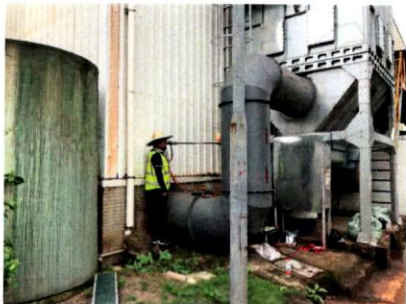
1、有组织废气：广东省地方标准《大气污染物排放限值》DB 44/27-2001 表 2 工艺废气大气污染物排放限值第二时段二级标准限值。

3、监测期间工况

根据对该项目主要污染源污染物排放情况及环境保护设施运行情况现场勘察结果，确定本次验收监测内容：有组织废气为颗粒物；

验收监测期间，深圳领威科技有限公司项目工况基本稳定，气象条件符合要求，监测期间生产负荷均在 75%以上，符合建设项目竣工环境保护验收监测期间生产负荷必须大于 75%的要求。

现场检测照片:



喷砂工序废气处理前监测口 1#



喷砂工序废气处理后排放口 2#



处理设施 (1)

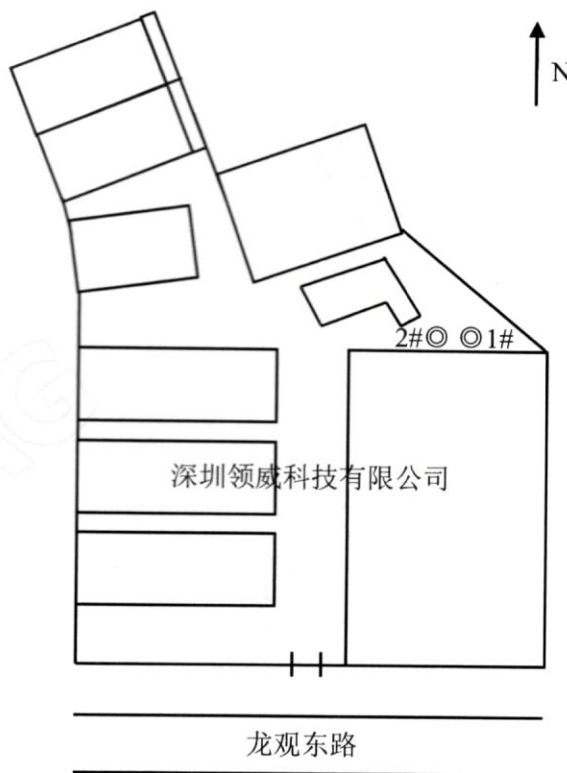


处理设施 (2)



工况

检测布点及示意图 (表示方式: 有组织废气◎):



报告编号: EY1905A008

4、监测结果

4.1 监测期间气象条件

2019.06.04: 气温: 30.2℃, 气压: 100.4kPa, 相对湿度: 72%, 风向: 西北, 风速: 1.8m/s, 天气状况: 阴
2019.06.05: 气温: 32.3℃, 气压: 100.4kPa, 相对湿度: 69%, 风向: 南, 风速: 3.6m/s, 天气状况: 晴

4.2 有组织废气监测结果见下表

检测点位置	检测项目	检测结果						广东省地方标准 《大气污染物排放限值》 DB 44/27-2001 表 2 工艺废气大气污染物 排放限值 第二时段二级	排气筒 高度 m
		采样日期: 06.04		采样日期: 06.05		采样日期: 06.05			
喷砂工序废气 处理前监测口 1#	颗粒物	第一次	第二次	第三次	第一次	第二次	第三次	--	—
	排放浓度 mg/m ³	63.2	71.6	67.1	67.4	70.1	75.3	--	
	排放速率 kg/h	1.16	1.29	1.22	1.19	1.22	1.32	--	
	标干流量 m ³ /h	18388	18052	18177	17697	17379	17484	—	
检测点位置	检测项目	检测结果						广东省地方标准 《大气污染物排放限值》 DB 44/27-2001 表 2 工艺废气大气污染物 排放限值 第二时段二级	排气筒 高度 m
		采样日期: 06.04		采样日期: 06.05		采样日期: 06.05			
喷砂工序废气 处理后排放口 2#	颗粒物	第一次	第二次	第三次	第一次	第二次	第三次	120	15
	排放浓度 mg/m ³	ND	ND	ND	ND	ND	ND	2.9	
	排放速率 kg/h	/	/	/	/	/	/	—	
	标干流量 m ³ /h	15604	15412	15484	16628	16732	16668	—	

注: 1、“-”表示处理前不要求限值;

2、“ND”表示检测结果低于方法检出限,“/”表示检测项目的排放浓度小于检出限,故排放速率无需计算。

5、监测结论

本次验收监测期间,深圳领威科技有限公司喷砂工序废气处理后排放口 2#中颗粒物的检测结果符合广东省地方标准《大气污染物排放限值》DB 44/27-2001 表 2 工艺废气大气污染物排放限值第二时段二级标准限值的要求。

报告结束